



## FOURNITURES SCOLAIRES 2024-2025

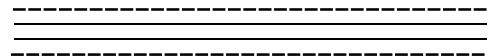
1<sup>re</sup> année



Il est suggéré de faire l'inventaire des fournitures de l'an passé qui pourraient être réutilisées tels que les crayons de couleur, gommages à effacer, règles, cartables, etc.

Les articles scolaires apparaissant sur cette feuille ne sont pas vendus à l'école.  
Vous êtes invités à les acheter avant l'entrée scolaire.

- 1 étui à crayons (assez grand pour contenir le taille-crayon, la colle, les ciseaux et la gomme à effacer)
- 1 étui à crayons (*pour les crayons de couleur*)
- 1 taille-crayon avec réservoir que votre enfant peut visser (*pas sous forme de jouet s.v.p.*)
- 1 paire de ciseaux (*à identifier*)
- 1 boîte de 24 crayons de couleur en bois taillés et identifiés
- 1 boîte de 12 ou 24 gros crayons feutres lavables identifiés
- 24 crayons de cire, rétractables si possible (*Crayola 52-4512 ou l'équivalent*)
- 1 surligneur
- 2 crayons effaçables : bleu ou rouge (*Pental ou l'équivalent*)
- 3 cahiers d'écriture Script interlinés et pointillés Ex :



- 6 couvertures duo-tang avec 3 attaches au centre (1 jaune, 1 rouge, 1 vert, 1 noir, 1 orange, et 1 bleu), si possible
- 1 cartable rigide 1 ½ pouce
- 1 cartable 2 pouces avec pochettes transparentes à l'intérieur
- 20 pochettes protectrices perforées
- Couverture duo-tang avec pochettes à l'intérieur (les 3 attaches à l'intérieur ne sont pas nécessaires)



### S.V.P. Remettre à l'enseignante une enveloppe identifiée au nom de l'enfant contenant :

- 3 gommages à effacer blanches, écrire le prénom sur la gomme et non sur le papier
- 12 crayons de plomb de bonne qualité HB taillés et identifiés (*Sandford, Mirado, Eagle ou l'équivalent*)  
*(En prévoir 24 pour l'année)*
- 2 bâtons de colle (*grand format*)

### Pour l'éducation physique

- Une paire d'espadrilles à semelles non marquantes (qui pourra servir aussi de chaussures d'intérieur)  
**Les enfants de la 1<sup>re</sup> année ne se changent pas pour l'éducation physique. Lors de ces journées, vous pouvez tout de même prévoir des vêtements confortables dès le départ de la maison le matin. Il n'est pas nécessaire de prévoir un sac pour l'éducation physique.**

Il est important d'identifier chaque crayon (de plomb et de couleur). Tous les crayons se ressemblent lorsqu'ils ne sont pas identifiés. Cela évitera plusieurs pertes. Les cahiers et les couvertures duo-tangs doivent être identifiés sur le dessus. Merci !



PRÉVOIR UN MONTANT DE 93,86\$ POUR LE PAIEMENT DU MATÉRIEL DIDACTIQUE À L'ENTRÉE SCOLAIRE.